



M.O.
M.LI

С.Айтұмов (Копия / подпись)

Паспорт составлен 26.12.2012 ж. жасалған

реестровый № заказ 12-0404-036

| |
|-------|
| 852,7 |
| 43 |
| 1980 |
| 26 |

| | |
|---------------------------------|-------|
| 8. Түрғын емес үй-жайдың ауданы | 852,7 |
| 9. Пәтер саны | 2 |
| 10. Үй-жайлар, бөлмелер саны | 529,2 |
| 11. Кабырға материалы | 370,4 |
| 12. Сауынтан жылы | 852,7 |
| 13. Табиғи тозу | - |
| Физический износ | - |

| |
|-------|
| В |
| 2 |
| 529,2 |
| 370,4 |
| 852,7 |
| - |
| - |

Барысы, жобаның түрі
 Басқа, жиі проекта
 Басқа саны
 Басқа атақай
 Түрғын үй/ауданы
 Басқатырғы застырқы
 Төлем ағаны
 Қалпы ағаны
 Басқа ауданы
 Басқа ауданы
 Басқатырғы застырқы және
 Басқатырғы застырқы және
 Басқа ауданы
 Басқа ауданы
 Басқа ауданы

ЖАЛПЫ МӘЛІМЕТТЕР / ОБЩИЕ СВЕДЕНИЯ

Атырау облысы
 Атырауская область
 Ентай Село округі
 Ентай Сельский округ
 Ентай с.
 с. Ентай

Женіс көш., 18 ү.
 Үл. Жәніс, д. 18
 04:060:008:075:4;

0404/2017/9

Бастауыш мектеп
 Маманайық мектеп

Область
 Район
 Село (кенті, елді мекені)
 Көше (поселок, населенный пункт)
 Район в городе
 Көше-жайы
 Көше
 Бастауыш мектеп
 Бастауыш мектеп
 Бастауыш мектеп
 Бастауыш мектеп
 Бастауыш мектеп
 Бастауыш мектеп

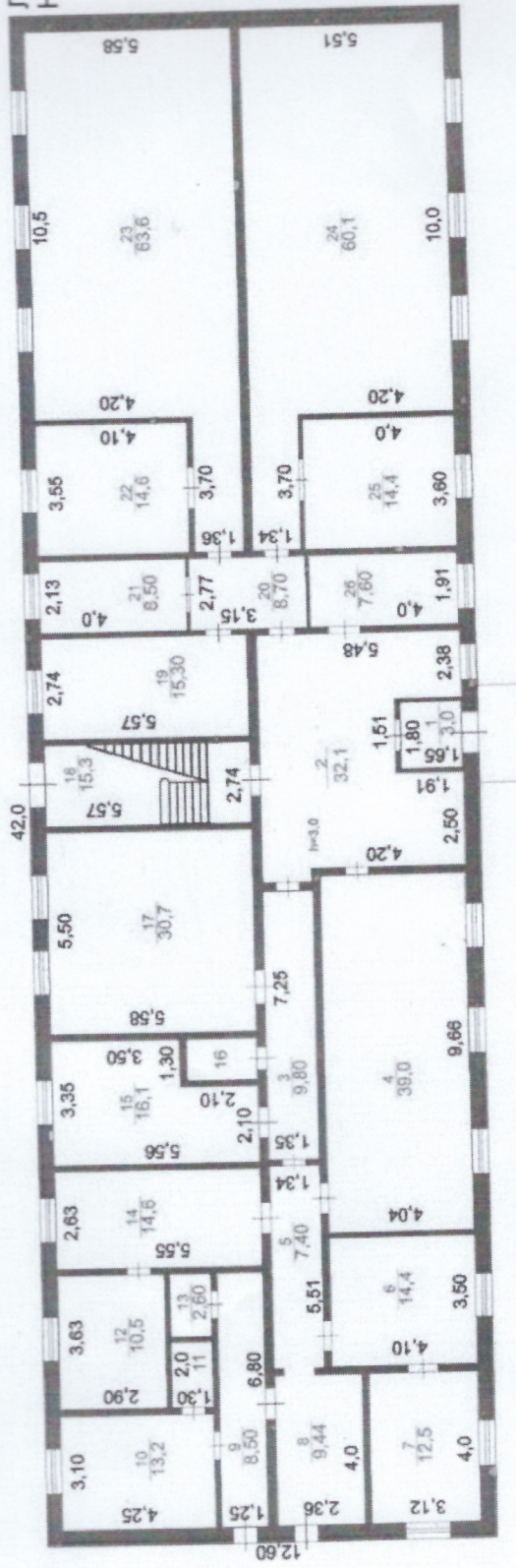
Тіркелетін жылжымайтын мүлік объектісіне
 (көптегерлі түрғын үйлер, офистер, өндірістік, сауда объектілері және т.б.)
ТЕХНИКАЛЫҚ ПАСПОРТ (Н-2) / ТЕХНИЧЕСКИЙ ПАСПОРТ (Ф-2)
 на регистрируемые объекты недвижимости
 (многоквартирные жилые дома, офисы, промышленные, торговые объекты и т.п.)

Министерство Юстиции Комитет регистрации
 службы и оказания правовой помощи
 Индерский филиал РТКП "Центр по недвижимости по
 Атырауской области"



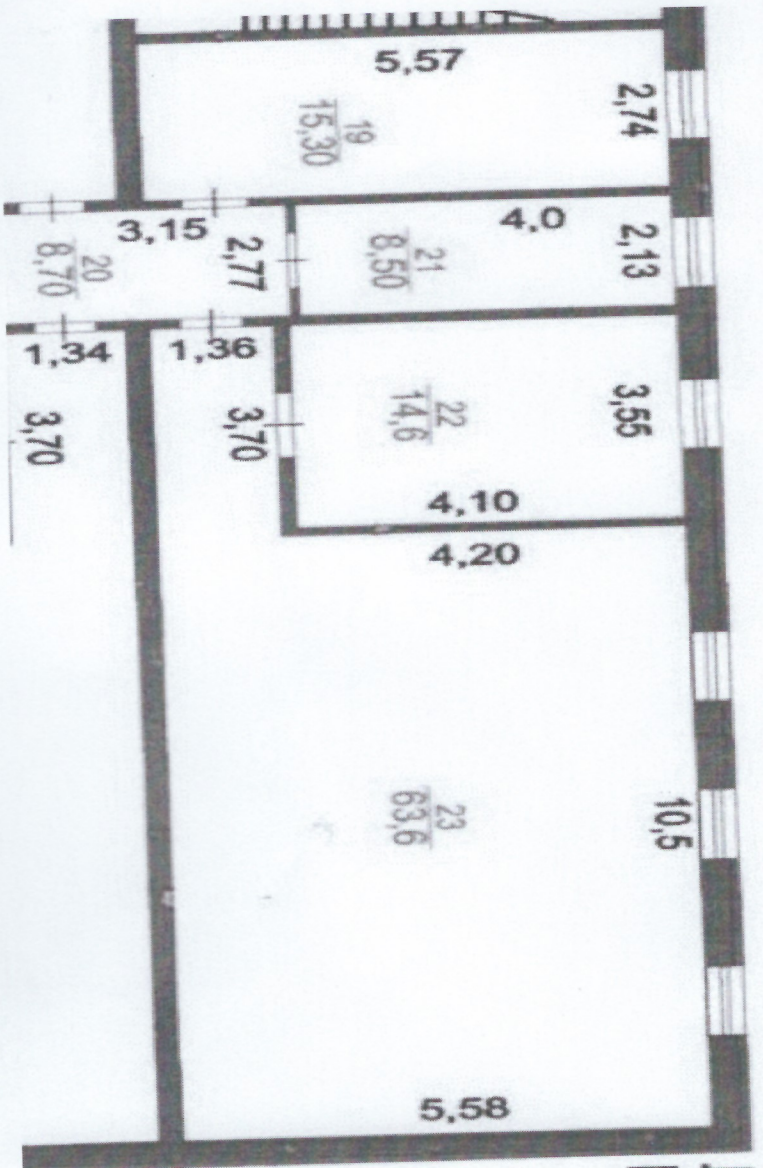
Комитет министров Тіркеу қызметі және құқықтық
 көмек көрсету комитеті
 Атырау облысы бойынша жылжымайтын мүлік
 департаменті РМҚК Индер аудандық филиалы

Лит В
Н=7,0



| | | |
|---------------|--|---------------|
| МЮ | Индерский филиал РГКП "Центр по недвижимости" по Атырауской области | РК |
| Номер листа | План ГУ "Средняя школа имени Сиранова" с. Елтай ул. Женис 18 Индерский район | № инв. |
| Дата | Начальная школа (1-й этаж) | 1:200 |
| 26.12.2012 г. | Должность | Ф. И. О. |
| 26.12.2012 г. | Управляющий | Айтимов С. |
| | Техник | Алдонгаров А. |

Подпись
[Signature]



ЛИТ В
 H=7,0

**ЖЕР УЧАСКЕСІНІН ЭКСПЛИКАЦИЯСЫ, М2
ЭКСПЛИКАЦИЯ ЗЕМЕЛЬНОГО УЧАСТКА, М2**

| Жер багытын өзгертетін құжаттар бойынша / По исполнительным документам | Шынықтығында пайдаланғаны бойынша / По фактическому использованию | Салынған аудан, м2 / Застроенная площадь, м2 | | Салынбаған аудан / Незастроенная площадь | | | | | | | | | | | | | | | | | | | | | | | | | | | |
|--|---|--|--|---|---|--|-------|-------------------------------------|----|--------------------------------------|----|-----------------|----|-----------------------|----|----------------------|----|----------------------------|----|-----------------|----|---------------------------------------|----|----------------------------|----|--|----|----------------|----|----------------|--|
| | | барлығы / всего | негізгі құрылыс астында / под основными строениями | Жабдыкталған аудандар / оборудованные площади | | | | | | жасыл отырықтар / зеленые насаждения | | | | | | | | | | | | | | | | | | | | | |
| 1 | 2 | 3 | 4 | Баска да салулар мен құрылыс астында / под прочими постройками и сооружениями | | асфальт жабулар / асфальтовые покрытия | | баска да алмаст. / прочие замощения | | топырақ / грунт | | барлығы / всего | | Спорттық / спортивные | | балалардың / детские | | шаруашылық / хозяйственные | | барлығы / всего | | ағашты көгал алаң / газон с деревьями | | жемісті бак / плодовый сад | | көгал алаң, гүл өсетін клумба / газоны, цветники | | бакша / огород | | баска / прочие | |
| 1 | 2 | 3 | 4 | 5 | 6 | 7 | 8 | 9 | 10 | 11 | 12 | 13 | 14 | 15 | 16 | 17 | 18 | 19 | 20 | 21 | 22 | 23 | 24 | 25 | 26 | 27 | 28 | 29 | 30 | | |
| 10800 кв.м. | 26800 кв.м. | 26800,0 | 2628,7 | | | | 24171 | 0 | | | | 0 | | | | | | | | | | | | | | | | | | | |

Негізгі және қымбаттық құрылыстардың, суық жағдай салынғандардың, понадалардың, аула құрылыстарының, жолдардың тағайындауы мен сипаттамасы / Назначение и характеристика основных и служебных строений, холодных пристроек, подвалов, дворовых сооружений, замощений

| Жоспар бойынша литер / Литер по плану | Тағайындау / Назначение | Ауданы, м2 / Площадь, м2 | Көлемі, м3 / Объем, м3 | Тоғу / Износ, % | Конструкцияның элементтерін сипаттамасы / Описание конструктивных элементов | | | | | | | | | | | | |
|---------------------------------------|--------------------------------|--------------------------|------------------------|-----------------|---|--|-----------------------|-------------------------|---------------|----------------|------------------|----|----|----|----|----|-----------------|
| | | | | | іргетас / фундамент | кабырғалар және қысқалар / стены и перегородки | жабықтар / перекрытия | төбе жабылдығы / кровля | сифер / шифер | егендер / поли | ойықтар / проемы | | | | | | |
| 1 | 2 | 3 | 4 | 5 | 6 | 7 | 8 | 9 | 10 | 11 | 12 | 13 | 14 | 15 | 16 | 17 | 18 |
| В | бастаулыш мектеп ызырдың шқолы | 529,2 | 3704 | 25 | құрама темір бетон | сипікат кірпішсі | ж/б | шифер шифер | ағаш дерсево | | | | | | | | пластик шпестик |

Орындаған маман Алдондаров А.
Выполнил специалист А.О. Подпись
26.12.2012 ж. жағдайына құрастырылған

С.Айтимов
(Т.А.Ә. қолы / Ф.И.О. подпись)

